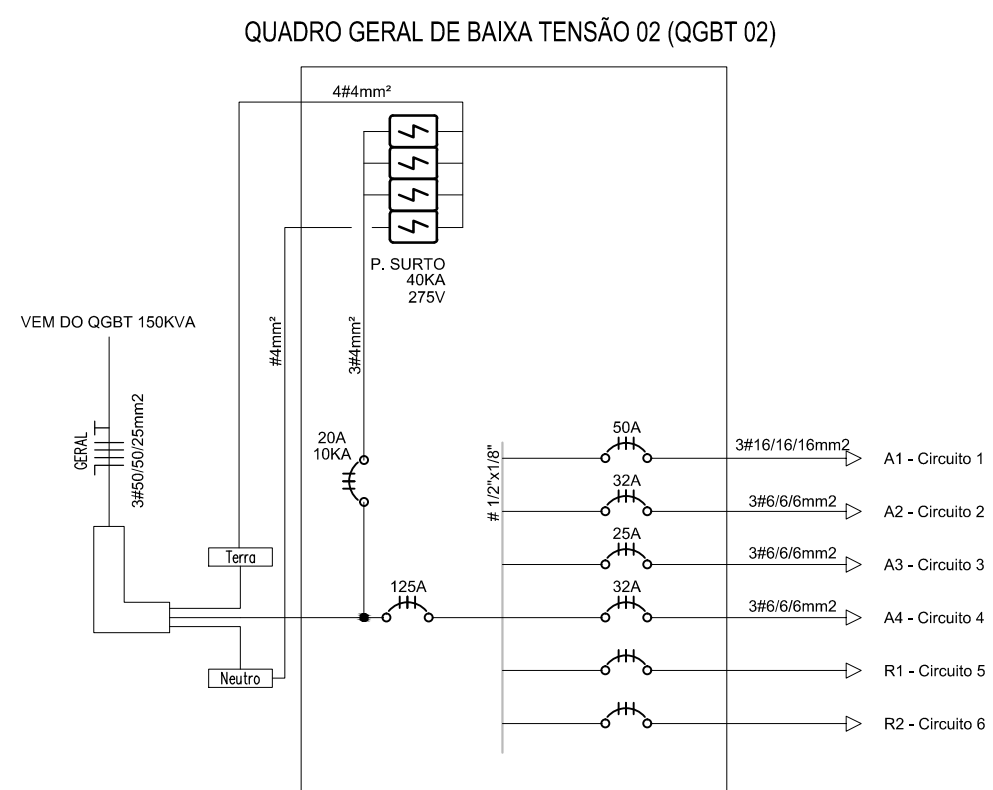
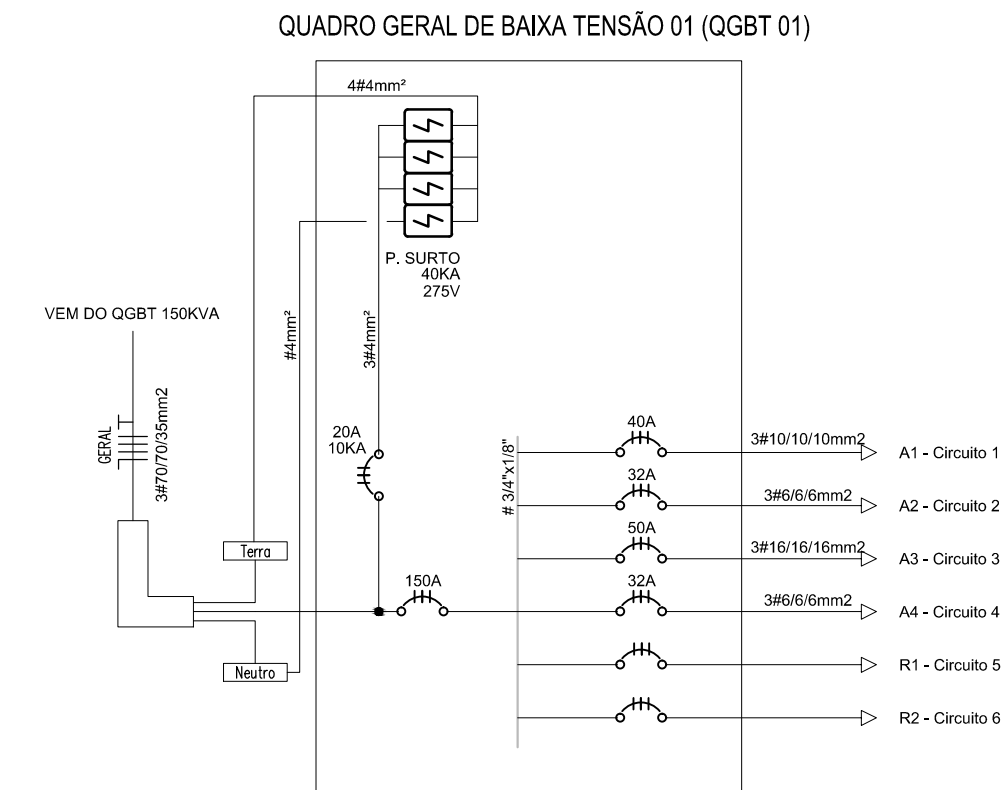


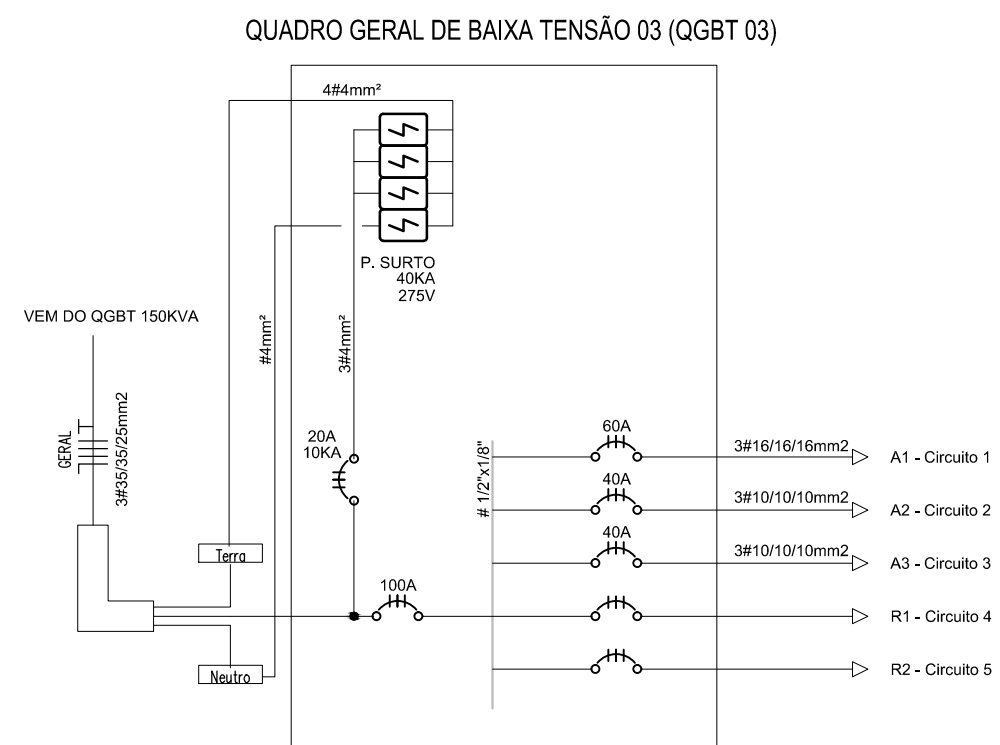
01 **DIAGRAMAS E QUADROS DE CARGA DO REFEITÓRIO E ADMINISTRAÇÃO**
ESCALA: NÃO DEFINIDA



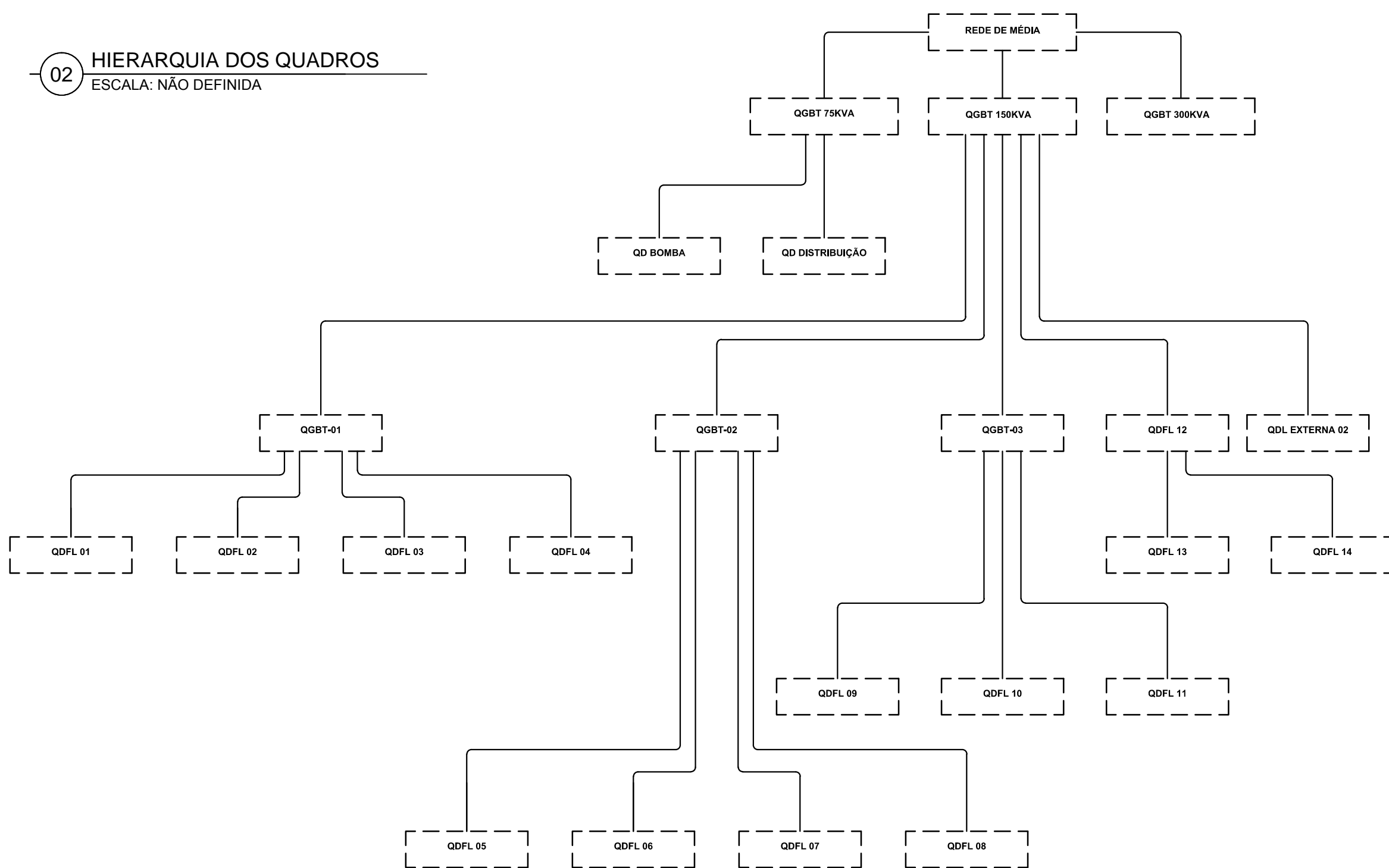
Circuitos Terminais		Tensão (V)	Local	Potência (VA)		Total (W)	Calculada	Correção de Temperatura	Correção de Aquecimento	Corrigida	Seção dos Condutores (mm²)				Proteção				Fases		
Nº	Tipos			Potência (VA)		Total (W)	Calculada	Correção de Temperatura	Correção de Aquecimento	Corrigida	Fase	Neutro	P-E	PE	Tipos	Nº de Pólos	Corrente Nominal (A)	Sensibilidade (mA)	R	S	T
A5	OGST 05	380	CANTINA	28136		35720	42,73	-	-	-	16	16	16	DTM	3	50			8907	8907	8907
A6	OGST 06	380	SALA DE ÁGUA	15363		19204	24,04	-	-	-	6	6	6	DTM	3	32			5015	5015	5015
A7	OGST 07	380	ALMOXARFADO	23600		29500	36,86	-	-	-	6	6	6	DTM	3	25			4307	4307	4307
A8	OGST 08	380	ALTOFÔNIO	17651		22068	26,82	-	-	-	6	6	6	DTM	3	32			5589	5589	5589
B1	RESERVA	380		2050		2563	3,20	-	-	-									733	733	733
B2	RESERVA	380		2050		2563	3,20	-	-	-									733	733	733
			Disjuntor	79882		95440	121,29	-	-	-	50	50	25	DTM	3	125			21580	21580	21580




Quadro Geral de Baixa Tensão Terreno (GGBT 02)																				
Circuitos Terminais		Tensão (V)	Local							Corrente (A)		Seção dos Condutores (mm²)				Proteção		Fases		
Nº	Tipo	380		Potência (VA)	Total (V)	Calculada	Correção de Temperatura	Correção de Agrupamento	Corrigida	Fase	Neutro	PE	Tipo	Nº de Pólos	Corrente Nominal (A)	Sensibilidade (mA)	R	S	T	
A1	CDRL 01	380	SALA 3 / SALA 4	2436	2436	38,52	-	-	38,52	10	10	10	DTM	3	32	-	8312	8312	8312	
A2	CDRL 02	380	SALA 5 / SALA 6	1596	24,26	-	-	-	6	6	6	DTM	3	32	-	5056	5056	5056		
A3	CDRL 03	380	COCINA	2511	40,16	-	-	-	16	16	16	DTM	3	32	-	8371	8371	8371		
A4	CDRL 04	380	SALA 7 / SALA 2	1536	24,31	-	-	-	6	6	6	DTM	3	32	-	5045	5045	5045		
R1	RESERVA	380		2200	2200												733	733	733	
R2	RESERVA	380		2300	2300												733	733	733	
	Disjuntor			8851	8612	134,58	-	-	-	70	70	35	DTM	3	150	-	28051	28051	28051	
													DTM=Disjuntor Termomagnético							
													DOR=Disjuntor em Série com Proteção Diferencial							



Quadro Geral (de Baixo Terreno) QGBT08																			
Nº	Circuitos Terminais	Tensão (V)	Local	Potência (VA)			Corrente (A)			Seção dos Condutores (mm²)			Proteção			Fases			
				Tipo	Posição (VA)	Total (VA)	Calorética	Correção de Temperatura	Correção de Aquecimento	Corrigida	Neutro	FE	Tipo	Nº de Pólos	Corrente Nominal (A)	Sensibilidade (mA)	R	X	Y
A1	QGBT.09	380	SECRETARIA	29370	2700	44,62	-	-	-	16	16	16	DTM	3	60	-	5007	5006	5007
A2	QGBT.10	380	SECRETARIA	29370	2700	44,62	-	-	-	16	16	16	DTM	3	60	-	5007	5006	5007
A3	QGBT.11	380	LOGISTICA	15652	14000	23,78	-	-	-	10	10	10	DTM	3	40	-	4800	4800	4800
A4	QGBT.12	380	SECRETARIA	29370	2700	44,62	-	-	-	16	16	16	DTM	3	60	-	5007	5006	5007
A5	QGBT.13	380	SECRETARIA	29370	2700	44,62	-	-	-	16	16	16	DTM	3	60	-	5007	5006	5007
A6	QGBT.14	380	SECRETARIA	29370	2700	44,62	-	-	-	16	16	16	DTM	3	60	-	5007	5006	5007
A7	QGBT.15	380	SECRETARIA	29370	2700	44,62	-	-	-	16	16	16	DTM	3	60	-	5007	5006	5007
A8	QGBT.16	380	SECRETARIA	29370	2700	44,62	-	-	-	16	16	16	DTM	3	60	-	5007	5006	5007
A9	QGBT.17	380	SECRETARIA	29370	2700	44,62	-	-	-	16	16	16	DTM	3	60	-	5007	5006	5007
A10	QGBT.18	380	SECRETARIA	29370	2700	44,62	-	-	-	16	16	16	DTM	3	60	-	5007	5006	5007
A11	QGBT.19	380	SECRETARIA	29370	2700	44,62	-	-	-	16	16	16	DTM	3	60	-	5007	5006	5007
A12	QGBT.20	380	SECRETARIA	29370	2700	44,62	-	-	-	16	16	16	DTM	3	60	-	5007	5006	5007
A13	QGBT.21	380	SECRETARIA	29370	2700	44,62	-	-	-	16	16	16	DTM	3	60	-	5007	5006	5007
A14	QGBT.22	380	SECRETARIA	29370	2700	44,62	-	-	-	16	16	16	DTM	3	60	-	5007	5006	5007
A15	QGBT.23	380	SECRETARIA	29370	2700	44,62	-	-	-	16	16	16	DTM	3	60	-	5007	5006	5007
A16	QGBT.24	380	SECRETARIA	29370	2700	44,62	-	-	-	16	16	16	DTM	3	60	-	5007	5006	5007
A17	QGBT.25	380	SECRETARIA	29370	2700	44,62	-	-	-	16	16	16	DTM	3	60	-	5007	5006	5007
A18	QGBT.26	380	SECRETARIA	29370	2700	44,62	-	-	-	16	16	16	DTM	3	60	-	5007	5006	5007
A19	QGBT.27	380	SECRETARIA	29370	2700	44,62	-	-	-	16	16	16	DTM	3	60	-	5007	5006	5007
A20	QGBT.28	380	SECRETARIA	29370	2700	44,62	-	-	-	16	16	16	DTM	3	60	-	5007	5006	5007
A21	QGBT.29	380	SECRETARIA	29370	2700	44,62	-	-	-	16	16	16	DTM	3	60	-	5007	5006	5007
A22	QGBT.30	380	SECRETARIA	29370	2700	44,62	-	-	-	16	16	16	DTM	3	60	-	5007	5006	5007
				63343	58276	96,04	-	-	-	85	85	25	DTM	3	100	-	15425	15425	15425
														DTM=Disjuntor Termomagnético					
														DOR=Disjuntor em Série com Proteção Diferencial					



CARIMBO ENG.:		ETIQUETA:	
REVISÃO:	DATA:	RESPONSÁVEL:	DESCRIÇÃO:
00	20/02/2015	ALEX	EMISSÃO INICIAL
 GPS GRID POWER SOLUTIONS ENGENHARIA		RESP. TÉCNICO: ENG. RENATO GUERREIRO ARAUJO RNP: 0612829080	
Av. dos Expedicionários, nº 4995, Sala 201, Fortaleza-Ceará CEP 60.410-545. Fone/Fax: +55 (085) 3217-3275.		PROJETO: ENG. RENATO GUERREIRO ARAUJO RNP: 0612829090	
		VISTO: ENG. RENATO GUERREIRO ARAUJO RNP: 0612829090	
		DATA: 20/02/2015	
CLIENTE: INSTITUTO FEDERAL DE E. C. T. BAIANO CNPJ-10.724.903/0001-79			
DADOS DA OBRA/DESCRIÇÃO: PROJETO ELÉTRICO DO IFBAIANO			
LOCAL: RODOVIA ITAPETINGA ITORORÓ, Km 2, BAIRRO: CLEROLÂNDIA, CEP: 41700-000 ITAPETINGA – BAHIA			
CONTEÚDO DA PRANCHA: DIAGRAMAS E QUADROS DE CARGA DO REFEITÓRIO E ADMINISTRAÇÃO HIERARQUIA DOS QUADROS			
ESC.: INDICADA		REV.: 00	Nº DESENHO.: 01
		PRANCHA: 07/08	FORMATO: A1